

สรุปข้อมูลสถิติ ปีงบประมาณ 2564

โรงพยาบาลมะเร็งอุบลราชธานี

ลำดับ	รายการ	ต.ค.63	พ.ย.63	ธ.ค.63	ม.ค.64	ก.พ.64	มี.ค.64	เม.ย.64	พ.ค.64	มิ.ย.64	ก.ค.64	ส.ค.64	ก.ย.64	สรุป
1	ผู้ป่วยนอก													
	1.1 ผู้ป่วยใหม่(คน)	480	619	483	452	409	494	387	436	474	367	1115		5716
	1.2 ผู้ป่วยเก่า(คน)*	2,833	2,984	2,931	2,712	2,908	3,372	2,665	2,683	3,181	2930	2570		31,769
	1.3 ผู้ป่วยเก่า(รายครั้ง)**	11,525	11,957	11,480	10,708	11,181	13,142	9,260	10,358	11,402	10865	11783		123,661
	1.4 ผู้ป่วยตติยภูมิ(คน)	2,294	2,330	2,378	2,301	2,297	2,459	1,945	1,871	2,258	2027	2002		24,162
	1.5 ผู้ป่วยตติยภูมิ(รายครั้ง)	10,009	10,028	9,981	9,508	9,711	11,158	7,789	8,562	9,437	8,948	9,092		86,183
	1.6 ผู้ป่วยนอกเฉลี่ย(ครั้ง/วัน)	640	598	574	535	588	571	545	575	543	517	561		567
	1.7 ผู้ป่วยนอกตติยภูมิ(ครั้ง/วัน)	556	501	499	475	511	485	458	476	449	426	433		111
2	ผู้ป่วยใน	681	676	658	588	581	665	531	473	560	542	532		5,727
	2.1 ผู้ป่วยยกยอดมาจากงวดที่แล้ว	85	93	78	46	62	71	90	80	82	87	71		85
	2.2 ผู้ป่วยรับใหม่	596	583	580	542	519	594	441	393	478	455	461		5,642
	2.3 ผู้ป่วยจำหน่าย	588	598	612	526	510	569	451	391	472	471	436		5,624
	2.4 จำนวนวันนอนโรงพยาบาล	3,355	3,493	3,381	2,981	3,100	3,227	2,508	2,548	2,796	3,061	2,814		33,264
	2.5 จำนวนวันผู้ป่วยในจำหน่าย	2,884	3,404	3,542	2,660	2,932	3,481	2,471	2,403	2,993	2,850	2,834		32,454
	2.6 อัตราการครองเตียง(Bed Occupancy Rate)	75.68	81.42	76.27	67.25	77.42	75.22	58.46	57.48	65.17	69.05	63.48		69.44
	2.7 อัตราการใช้เตียง (Bed Turnover Rate)	4.11	4.18	4.28	3.68	3.57	3.98	3.15	2.73	3.30	3.29	3.05		16.49
	2.8 วันนอนเฉลี่ยผู้ป่วยใน (Length of Stay)	4.93	5.17	5.14	5.10	5.34	4.85	4.72	5.39	4.99	5.65	5.44		5.81
	2.9 เตียงที่ใช้จริง(Active Bed)	108.23	116.43	109.06	96.16	110.71	107.57	83.60	82.19	93.20	98.74	90.77		99.30
	2.9 ผู้ป่วยเสียชีวิต	6	6	4	3	2	3	2	2	1	7	2		38
	จำนวนเตียง	143	143	143	143	143	143	143	143	143	143	143	143	143
	จำนวนวันทำการ(วัน)	18	20	20	20	19	23	17	18	21	21	21		218
	จำนวนวันทั้งหมด	31	30	31	31	28	31	30	31	30	31	31	30	335
	<b>จำนวนเตียง</b>	<b>143</b>												

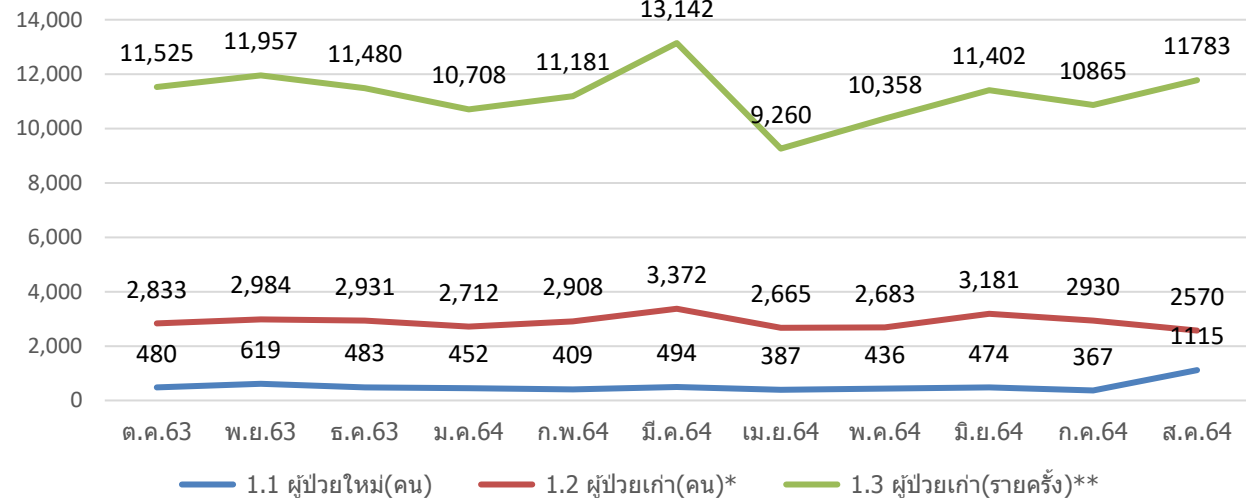
ข้อมูล ณ วันที่

31/08/2021

\* ผู้ป่วยทั่วไป + ตติยภูมิ

\*\* visit ผู้ป่วยทั่วไป + ตติยภูมิ

### ผู้ป่วยนอก



### ผู้ป่วยใน

