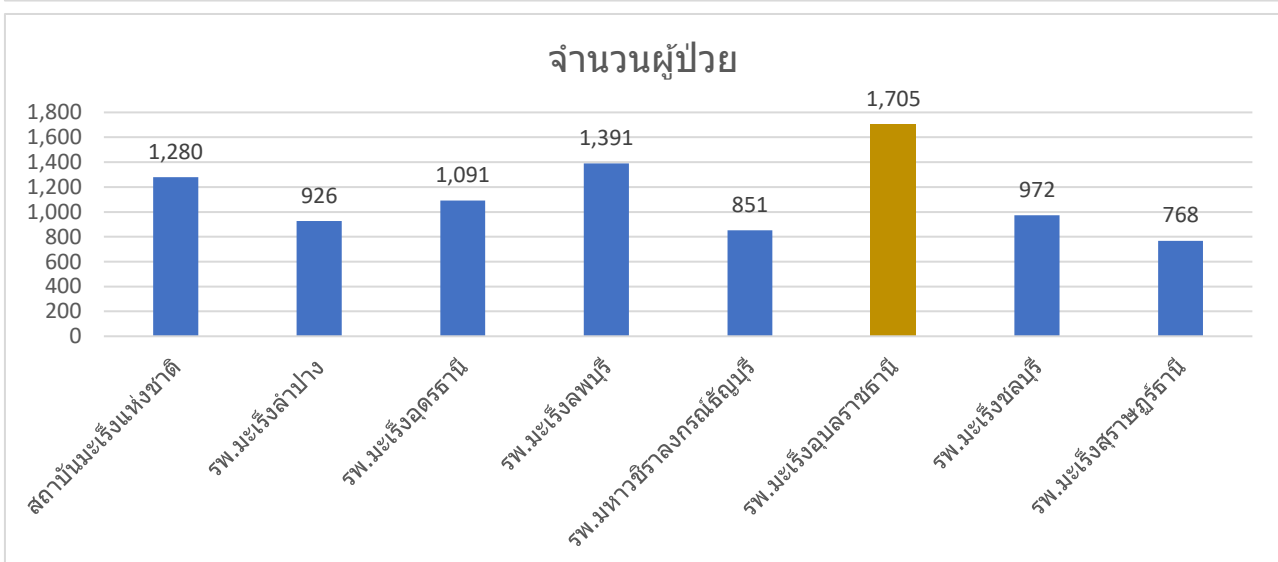
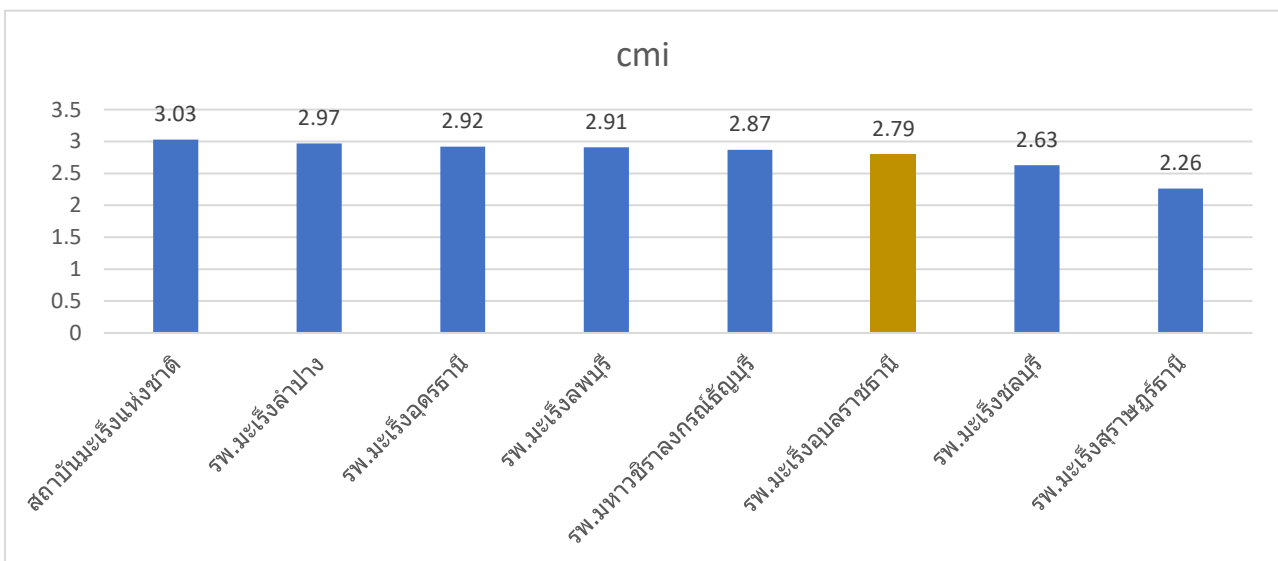


โรงพยาบาลกลุ่มโรคมะเร็ง 7+ 1

รหัส	โรงพยาบาล	จำนวนผู้ป่วย	รวมAdjRW	cmi
12250	สถาบันมะเร็งแห่งชาติ	1,280	3,851.6510	3.03
12283	รพ.มะเร็งลำปาง	926	2,632.7931	2.97
12276	รพ.มะเร็งอุดรธานี	1,091	3,154.8813	2.92
14199	รพ.มะเร็งลพบุรี	1,391	4,018.5678	2.91
14923	รพ.มหาวิทยาลัยราชภัฏธนบุรี	851	2,425.6207	2.87
14201	รพ.มะเร็งอุบลราชธานี	1,705	4,709.6558	2.79
13760	รพ.มะเร็งชลบุรี	972	2,487.8717	2.63
14203	รพ.มะเร็งสุราษฎร์ธานี	768	1,711.9652	2.26



39,325,625.93

หมายเหตุ ในเขต 8,350 บาท นอกเขต 9,600 บาท